

レベリングバルブ

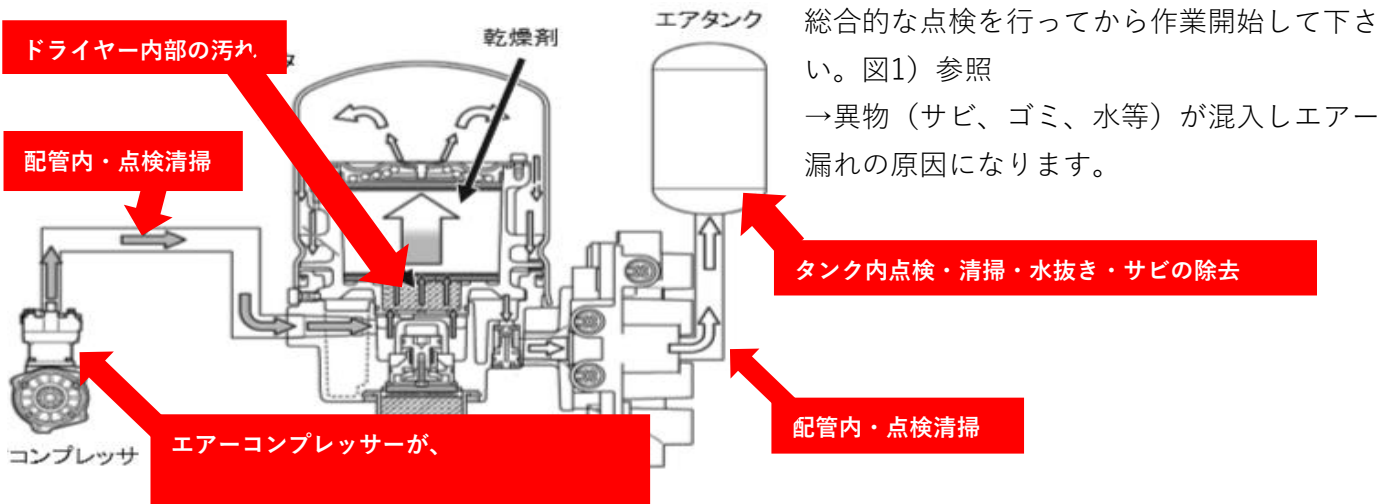
重要

この度は、レベリングバルブをお買い上げいただき誠にありがとうございます。
以下の内容につきましては、交換作業着手前に必ずご確認頂きたく、宜しく願いいたします。

交換作業時のご注意

【作業開始前】

図1)



【シールテープの巻き方】

シールテープの巻き方について

- 1、右回り(時計回り)に巻き付けて下さい。
- 2、2~3回転巻き、ネジ山の先端を2山程残した位置まで巻いて下さい。

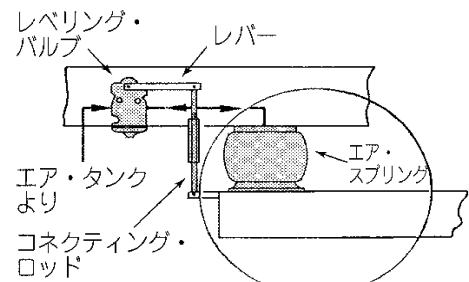
■シールテープの切れ端混入リスク低減の為、**代替品**として「**液体シール剤**」をおすすめいたします。



【ロッド調整】

■コネクティングロッドは各自動車メーカーの規定値に従って調整して下さい。

ロッド調整は必ず行うようお願いいたします。



レベリング・バルブ